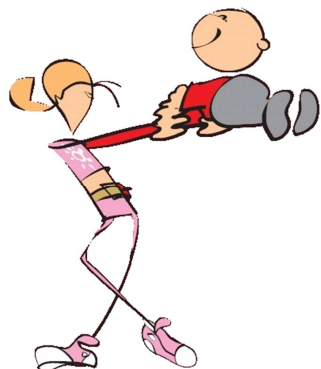


# Familienpass Brandenburg 2011/2012 – Veranstaltungsplan

## JULI 2011



- Sonntags - "Frühstück mit Kasper & Co." auf dem Jakobs Hof; Beelitz (PM, Seite 32)
- ab 01.07. - Maislabyrinth beim Kinder- und Jugendförderverein V.I.F. e. V.; Ribbeck (HVL, Seite 69)
- ab 03.07. - Theatersommer Netzeband - "Das Dschungelbuch"; Netzeband (OPR, Seite 88)
- 03.07. - "Sommeranfang" – Konzert der Fercher Obstkistenbühne; Ferch (PM, Seite 35)
- 03.07. - öffentliche Fahrt mit der Niederlausitzer Museumseisenbahn; Finsterwalde (EE, Seite 255)
- 06.07. - Fahrt mit dem Forscherkahn "Nautilust"; Lübbenau/Spreewald (OSL, Seite 244)
- ab 10.07. - Heidelbeerselbsternte bei den Pritzwalker Heidelbeeren; Pritzwalk (PR, Seite 79)
- 02./03.07. - Kinderbaustelle im IRRLANDIA; Storkow (Mark) (LOS, Seite 188)
- ab 16.07. - Maislabyrinth auf dem Spargel- und Erlebnishof; Klaistow (PM, Seite 37)
- 17.07. - "Sommerurlaub" – Konzert der Fercher Obstkistenbühne; Ferch (PM, Seite 35)
- 17.07. - Streifzug durchs Naturparadies Grünhaus; Lichterfeld (EE, Seite 256)
- 16.-24.07. - 9. Bebersee Festival; Groß Dölln (UM, Seite 121)
- 23.07. - Fledermausnacht vom Sonntagscafé "An der grünen Oase"; Jabel (OPR, Seite 86)
- 23.07. - Wanderung zur Viktoria mit iba-tours; Großbräschen (OSL, Seite 241)
- ab 28.07. - Seefestival - "Atlantia"; Wustrau (OPR, Seite 96)

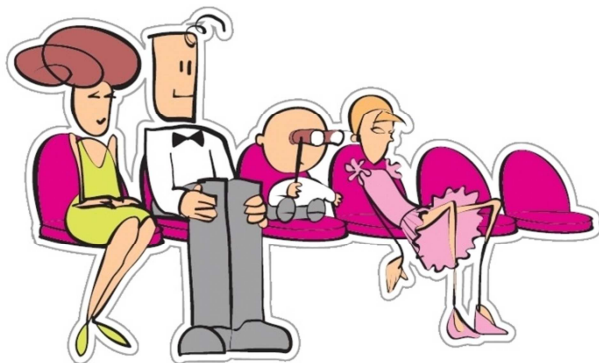
## AUGUST 2011

- sonntags - "Frühstück mit Kasper & Co." auf dem Jakobs Hof; Beelitz (PM, Seite 32)
- 04.-21.08. - "Charley's Tante" als Sommerkomödie im Oderbruch/Kurtheater; Bad Freienwalde (Oder) (MOL, Seite 159)
- 06.08. - die Fercher Obstkistenbühne auf dem Fährfest in Caputh; Caputh (PM, Seite 35)
- 07.08. - öffentliche Fahrt mit der Niederlausitzer Museumseisenbahn; Finsterwalde (EE, Seite 255)
- 12./18./26.08. - Fahrt mit dem Forscherkahn "Nautilust"; Lübbenau/Spreewald (OSL, Seite 244)
- ab 13.08. - Uckermärkische Musikwochen; Angermünde (UM, Seite 115)
- 13.08./27.08. - "Im Weißen Rössl" in der NEUEN BÜHNE Senftenberg; Großkoschen (OSL, Seite 240)
- 14.08. - Dixielandfest; Saathain (EE, Seite 259)
- 20./21.08. - Räuberfest im IRRLANDIA; Storkow (Mark) (LOS, Seite 188)
- 21.08. - Streifzug durchs Naturparadies Grünhaus; Lichterfeld (EE, Seite 256)
- 27.08. - Wanderung zur Viktoria mit iba-tours; Großbräschen (OSL, Seite 241)
- 14.08. - Sommerurlaubsabschlusskonzert der Fercher Obstkistenbühne (PM, Seite 35)
- bis 14.08. - "Das Dschungelbuch" beim Theatersommer; Netzeband (OPR, Seite 88)
- bis 30.08. - Heidelbeerselbsternte bei den Pritzwalker Heidelbeeren (PR, Seite 79)
- bis 16.10. - Maislabyrinth beim Kinder- und Jugendförderverein V.I.F. e. V.; Ribbeck (HVL, Seite 69)



## SEPTEMBER 2011

- sonntags - "Frühstück mit Kasper & Co." auf dem Jakobs Hof; Beelitz (PM, Seite 32)
- 03.09. - Herbstfest im Haus der Naturpflege; Bad Freienwalde (Oder) (MOL, Seite 158)
- 04.09. - Klosterfest & Pippi Langstrumpf im Dominikanerkloster; Prenzlau (UM, Seite 124)
- 09.-11.09. - Perleberg-Festival; Perleberg (PR, Seite 78)
- 10./18./24.09. - "Sanssouci der Pferde" beim Brandenburgischen Haupt- und Landgestüt; Neustadt (Dosse) (OPR, Seite 90)
- 11.09. - öffentliche Fahrt mit der Niederlausitzer Museumseisenbahn; Finsterwalde (EE, Seite 255)
- 16.-24.09. - Puppentheaterfest; Bad Liebenwerda (EE, Seite 250)
- 17.09. - Streifzug durchs Naturparadies Grünhaus; Lichterfeld (EE, Seite 256)
- 17./18.09. - Drachenfest im Volkspark; Potsdam (P, Seite 27)
- 17./18.09. - Mittelalterspektakel auf der Burg; Ziesar (PM, Seite 50)
- 23.09. - Premiere: "Praxis Dr. Deiwel - was kann ich für Sie tun?" im THEATER Stolperdraht; Schwedt/Oder (UM, Seite 127)
- 24.09. - Wanderung zur Viktoria mit iba-tours; Großräschen (OSL, Seite 241)
- 24.09. - Fahrt mit dem Forscherkahn "Nautilust"; Lübbenau/Spreewald (OSL, Seite 244)
- 25.09. - Apfeltag beim Kerngehäuse e. V.; Döllingen (EE, Seite 253)
- bis 31.10. - Apfel- und Birnenernte auf dem Obsthof Lindicke; Plötzin (PM, Seite 42)
- bis 16.10. - Maislabyrinth beim Kinder- und Jugendförderverein V.I.F. e. V.; Ribbeck (HVL, Seite 69)



## OKTOBER 2011

- sonntags - "Frühstück mit Kasper & Co." auf dem Jakobs Hof; Beelitz (PM, Seite 32)
- 01./02./3.10. - Diesellokfahrten mit Pollo, der schmalspurigen Kleinbahn; Lindenberg (PR, Seite 77)
- 02.10. - öffentliche Fahrt mit der Niederlausitzer Museumseisenbahn; Finsterwalde (EE, Seite 255)
- 02./03.10. - Kürbis- und Kastanienfest im IRRLANDIA; Storkow (Mark) (LOS, Seite 188)
- 03.10. - Familiensafari mit der Naturwacht Brandenburg; Angermünde (UM, Seite 116)
- 08.10. - Streifzug durchs Naturparadies Grünhaus; Lichterfeld (EE, Seite 256)
- 15.10. - Drachenfest im KiEZ; Bollmannsruh (PM, Seite 33)
- bis 16.10. - Maislabyrinth beim Kinder- und Jugendförderverein V.I.F. e. V.; Ribbeck (HVL, Seite 69)
- 22.10. - Wanderung zur Viktoria mit iba-tours; Großräschen (OSL, Seite 241)
- bis 31.10. - Apfel- und Birnenernte auf dem Obsthof Lindicke; Plötzin (PM, Seite 42)

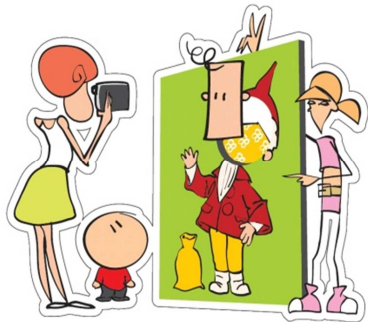
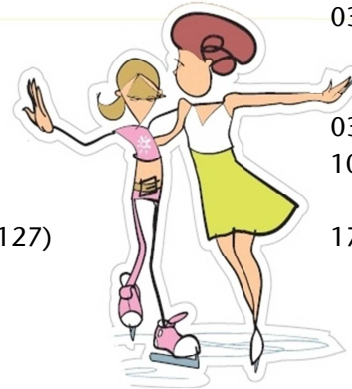
Mit dem **Newsletter** des Familienpass Brandenburg erhalten Sie zudem alle 4-6 Wochen weitere Tipps zu Angeboten rund um die Familie!

## NOVEMBER 2011

- 01.-06.11. - 21. FilmFestival; Cottbus (CB, Seite 232)  
04./05.11. - "Gebrüder-Graun-Preis"-Wettbewerb; Bad Liebenwerda (EE, Seite 251)  
05.11. - "Die Nachtigall" von Hans Christian Andersen,  
Musiktheater für Kinder bei den Caputher Musiken;  
Caputh (PM, Seite 34)  
06.11. - "Max und Moritz" im Kultur- und Festspielhaus;  
Wittenberge (PR, Seite 81)  
26.11. - Premiere: "Schneeweißchen und Rosenrot"  
im THEATER Stolperdraht; Schwedt/Oder (UM, Seite 127)  
26.11. - Jahresabschlusskonzert der Fanfaregarde;  
Frankfurt (Oder) (FF, Seite 192)

## DEZEMBER 2011

- ab 01.12. - Kunsteisbahn; Bad Belzig  
(PM, Seite 32)  
03.12. - NOE NOE – Die Weihnachtfeiertage als  
geistliches Konzert; Caputher Musiken;  
Caputh (PM, Seite 34)  
und  
03./04.12.  
10./11.12. - Adventsmarkt in Sankt Marien; Frankfurt  
(Oder) (FF, Seite 190)  
17.12. - Santas Weihnachtswerkstadt im KiEZ  
Frauensee; Gräbendorf (LDS, Seite 201)



## Monatsübergreifende Angebote 2011

- bis 28.08.2011 - Choriner Musiksommer e.V.; Chorin (BAR, Seite 141)  
bis 04.09.2011 - Kunstausstellung "Zeit-Time-Czas-Amser"; Saathain (EE, Seite 260)  
bis 04.09.2011 - Brandenburgische Sommerkonzerte; verschiedene Orte (Seite 9)  
bis 14.09.2011 - Internationaler Orgelsommer der Friedenskirchen-Gemeinde; Potsdam (P, Seite 16)  
bis 23.09.2011 - Blankenseer Musiksommer e.V.; Blankensee (TF, Seite 265)  
bis 03.12.2011 - Caputher Musiken; Caputh (PM, Seite 34)  
bis 17.12.2011 - Glambecker Klaviermusiken; Glambeck (BAR, Seite 146)  
bis 30.12.2011 - Ausstellung "Sandmann auf Reisen" im Filmmuseum; Potsdam (P, Seite 14)

## JANUAR-JUNI 2012

- bis Feb - Kunsteisbahn; Bad Belzig (PM, Seite 32)  
31.03. - Frühlingsfest im KiEZ Hölzerner See; Gräbendorf (LDS, Seite 202)  
21.04./26.05./16.06. - Fahrt mit dem Forscherkahn "Nautilus"; Lübbenau/Spreewald (OSL, Seite 244)  
Ostersonntag - Tierparkfest im Tierpark; Angermünde (UM, Seite 117)  
Ostersonntag/Ostermontag - Kanutour "Dem Osterhasen auf der Spur" mit Brandenburg-Kanu; Brandenburg an der Havel (BRB, Seite 52)  
01.05. - Blütenfest des Kerngehäuse e.V.; Döllingen (EE, Seite 253)  
03.06. - Papierwerkstatt mit Ghislana Poppelbaum - Ganzheitliche Naturerlebnisse; Prieros (LDS, Seite 213)  
09.06. - Lange Nacht der Wissenschaften; Berlin (B, Seite 283)